

DISFRUTA LA INNOVACIÓN

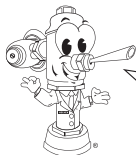
HELVE^{M.R.}

garantía de calidad

INSTRUCTIVO DE INSTALACIÓN Y OPERACIÓN

Lea cuidadosamente este instructivo antes de hacer la instalación

Este instructivo aplica al producto en cualquier acabado



Hola soy Fluxy te
ayudaré a instalar
tu producto.

El producto ilustrado puede sufrir cambios de aspecto como resultado de la mejora continua a la que está sujeto.

H-3007

Regadera de Plato Ancho de Chorro Fijo

Refacciones Originales

HELVE^{M.R.}

garantía de calidad

Servicio técnico al **01800 909 2020**
servicio.tecnico@helvex.com.mx
Centro de capacitación
01 (55) 53-33-94-00

HELVE^{M.R.}

centro de servicio autorizado

Herramienta requerida

perico



teflón



Requerimientos de Operación

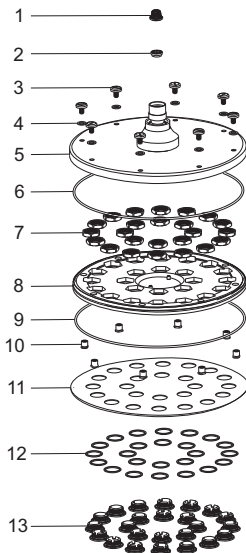
Para el correcto funcionamiento de este producto, la presión mínima es de (1 Kg/cm²) 14,22 PSI.

Altura(h)	kg/cm ²	PSI
10 m	1	14,2
20 m	2	28,4
30 m	3	42,6



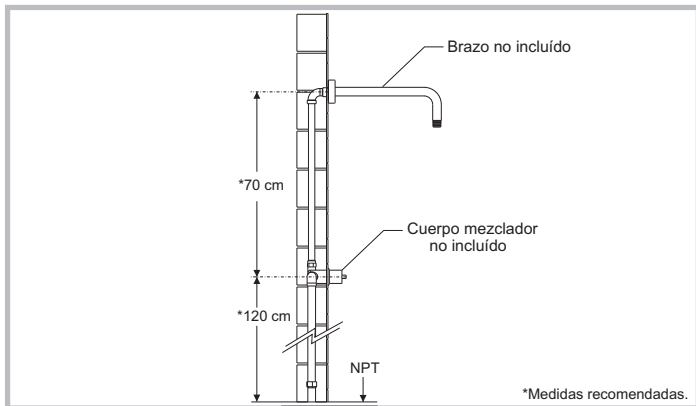
Cada metro de altura, de su producto, a la base del tinaco, equivalen a (0,1 kg/cm²) [1,42 PSI].

Componentes del Producto



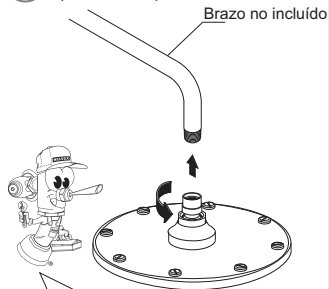
No.	Descripción
1	Filtro Regadera
2	Economizador
3	Tornillo
4	Empaque
5	Tapa Superior
6	O'ring
7	Tuerca Hexagonal
8	Plato de Plástico
9	O'ring
10	Inserto
11	Tapa Inferior
12	Epaque
13	Regaderita

Requerimientos de Instalación



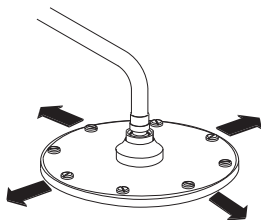
Instalación

- 1 Rosque la regadera al brazo (no incluido).



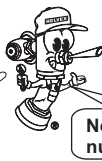
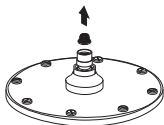
Operación

- 1 Oriente el cuerpo regadera, en la dirección que desee.



Mantenimiento del Filtro

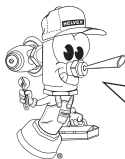
- 1 Retire el filtro y lave a chorro de agua.



No olvide colocarlo nuevamente.

Problemas y Soluciones

PROBLEMA	CAUSA	SOLUCION
Fuga en la conexión brazo	No se colocó cinta teflón en las uniones.	Colocar cinta teflón en cada unión, máximo 3 vueltas.
Disminución del chorro de agua	El plato o el nudo están sucios.	Desarme el cuerpo de la regadera, limpie el plato y el filtro.



Participa en nuestros cursos gratuitos de capacitación.

En la Ciudad de México

01 55 53 33 94 00

Ext. 5804, 5805 y 5806

En Monterrey

(0181) 83 82 82 59

(0181) 83 33 57 67

(0181) 83 33 61 78

En Guadalajara

(0133) 36 19 01 14

Centro de Capacitación



Recomendaciones de Mantenimiento

Es muy importante seguir las siguientes instrucciones para conservar los acabados de los productos HELVEX, con brillo y en perfecto estado:

1. Utilice únicamente agua y paño limpio.
2. No utilizar fibras, polvos, abrasivos, ni productos químicos.
3. No utilice objetos punzo-cortantes para limpiar los acabados.



Asesoría y Servicio Técnico
 servicio.tecnico@helvex.com.mx
LADA SI COSTO 01-800-909-2020



1-07-0678-1