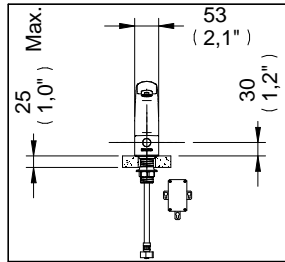


Línea Electrónica

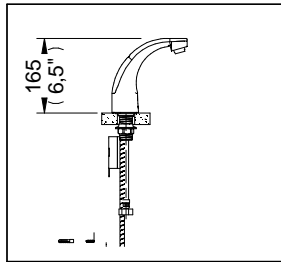
TV297-1.9

Despiece

Llave Individual para Lavabo Electrónica Alfa con Sensor de Baterías 1.9 l



Medidas Referenciales

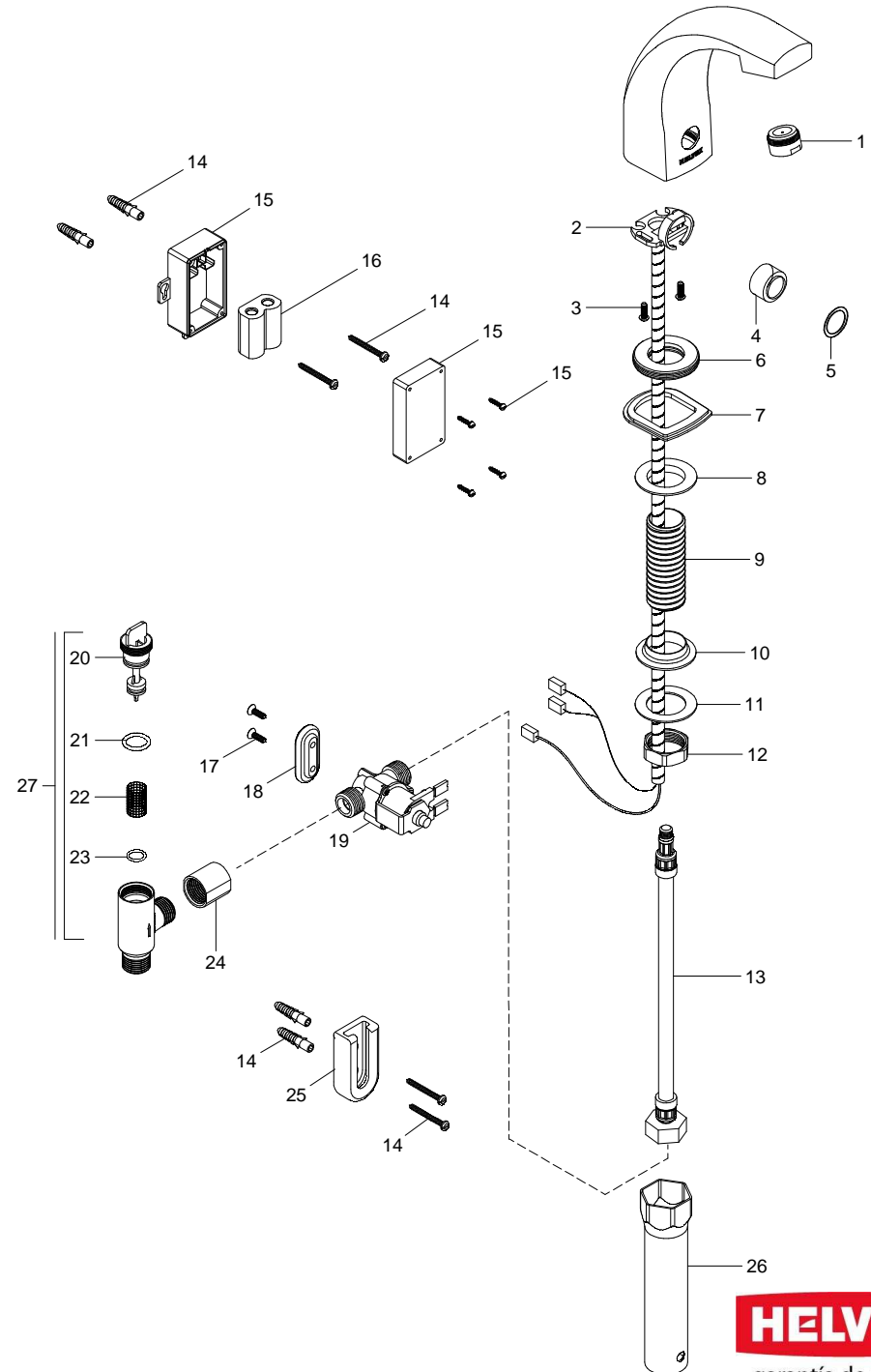


Acot. mm (pulg.)

Despiece

NA

Mod.	Descripción
1 Sv-551	Aireador Tipo Spray 0.5 GPM
2 Rv-780	Porta Base para Sensor Electrónico
3 Rf-015	Tornillo 8-32 UNC-2A X 1/2"
4 Sv-358	Sensor de Lavamanos
5 Rv-089	Rondana d/ Hule Tapón Césped
6 Rv-1555	Inserto Salida Electrónica
7 Rv-394	Empaque Salida Electrónica Alfa II
8 Sh-2731	Empaque p/ Monomando de Lavabo
9 Rh-1459	Espárrago Grande Salida
10 Rh-1473	Separador Cuerpo Central
11 Rh-1472	Rondana Acero Inoxidable
12 Rh-1471	Tuerca Espárrago Salida
13 Sh-949	Mang. p/ Monom. E-32 de 24" Long.
14 Sv-191	Paquete de Pijas con Taquete
15 Sv-362	Porta Pilas c/Tornillos Integrados
16 Rv-660	Pila de Litio
17 Rv-795	Tornillo Tipo AB Cab. Plana 8-18 X 5/8
18 Rv-796	Base de Electroválvula para Clip
19 Sv-359	Electroválvula Latch 6 Volts
20 Rv-554	Vástago Válvula Push
21 Rh-337	O'ring 2-114
22 Rv-551	Filtro para Push
23 Rv-331	O'ring 2-013
24 Rv-1616	Conector para Válvula Check 1/2"
25 Rv-797	Clip p/ Electroválvula
26 Rh-1486	Llave Hexagonal 1-1/4"
Sub-ensamble	
27 Sv-504	Válvula Check p/Salida Econ



Características y Datos Técnicos

Funciona con una Batería de Litio, DL-223(Duracell) ó CR-P2(Panasonic)a un Voltaje de Alimentación 6Vcc
 Incluye Herramienta para Sujeción
 Cuenta con Sensor Infrarojo
 Incluye Filtro con Válvula Check para Mantenimiento

Material :
Latón

Gasto: 1,9 lpm

Conexión :
1/2"-14 NPSM

Presión de Trabajo :
Pmin= 0,5 kg/cm² (7,11 PSI)
Pmax= 6,0 kg/cm² (85,34 PSI)

Rango de Detección :
50 mm(1,9")-220 mm(8,7")

HELVEX M.R.
garantía de calidad